

## OBRAS &amp; CONTRATISTAS

# UNA CAJA COMPACTA RECONOCIBLE POR IMAGEN DE MARCA

**En Pilar, un exterior simple y con pocos materiales logra coherencia con la imagen de la marca a nivel internacional y aprovecha la potencial impronta comercial que brinda el frente a la Panamericana.**

El desafío que enfrentó el estudio Adif Arquitectura fue el de dar respuesta a las necesidades operativas de esta unidad de negocios que consiste en completar el ciclo de compra/venta de camiones, iniciando la compra de unidades usadas, puesta a punto de esas unidades con garantía para retornarlas al mercado como unidades seleccionadas.

Ubicada en Pilar (Ruta Panamericana km 51,5) sobre un terreno de 5.313 m<sup>2</sup>, la premisa fue dar posición al edificio con un retiro de frente que permita exhibir unidades de camiones sin perder la potencial impronta comercial de la autopista, así la caja arquitectónica pueda ser reconocible en el corredor.

La búsqueda proyectual consistió en lograr un exterior simple materializando una caja compacta que combine materiales, y tenga coherencia con la imagen de la marca a nivel internacional. Para esto se definieron 3 materiales que componen la obra en su totalidad: chapa negra T101 en cenefas, parte de cerramiento vertical en chapa sinusoidal galvanizada y cerramiento de vidrio con carpintería color negra.

El sistema constructivo fue proyectado con el objetivo de tener una obra rápida y limpia, por lo que se decidió optar por una estructura metálica de alma llena vista en sectores de exposición y talleres, entrepisos en losas premoldeadas y tabiquerías con sistema de construcción en seco en sectores de administración y servicios. El piso está compuesto en su totalidad en hormigón llaneado para tener

una terminación uniforme, resistente y limpia.

El programa de necesidades de la empresa requería hacer convivir cuatro usos principales: sector de exposición/ventas, administración, taller de camiones/deposito, y amplia playa de estacionamiento. De esta manera, con un terreno rectangular alargado de 40 metros de frente y 130 metros de profundidad, se implantó un edificio de 1200m<sup>2</sup> que se compone de dos sectores principales: un taller de 450m<sup>2</sup> preparado para 5 posiciones de trabajo, cada uno con su acceso independiente desde la playa de estacionamiento, y un sector de venta/administración, donde su ingreso cuenta con una doble altura, preparada para estacionar una unidad en exposición. El edificio cuenta en planta baja con sectores de servicio, como depósito de autopartes/repuestos y vestuarios para personal.

En planta alta se encuentran oficinas y sala de reunión con vista al hall de acceso y área de taller, y por último un comedor. Todos con acceso desde ambos sectores, facilitando la circulación y relación de los distintos espacios de trabajo.»

## Selectruck

**Ubicación:** Ruta Panamericana, Ramal Pilar KM 51.5 - Pilar - Buenos Aires

**Proyecto y dirección de obra:** Arq. Agustín Di Francesco + Arq. Daniela Di Francesco (adif@estudioadif.com.ar). Colaboración anteproyecto: Arq. Sebastián Karagozlu

**Superficie del terreno:** 5.313 m<sup>2</sup>

**Superficie cubierta PB:** 838m<sup>2</sup>

**Superficie cubierta PA:** 139 m<sup>2</sup>

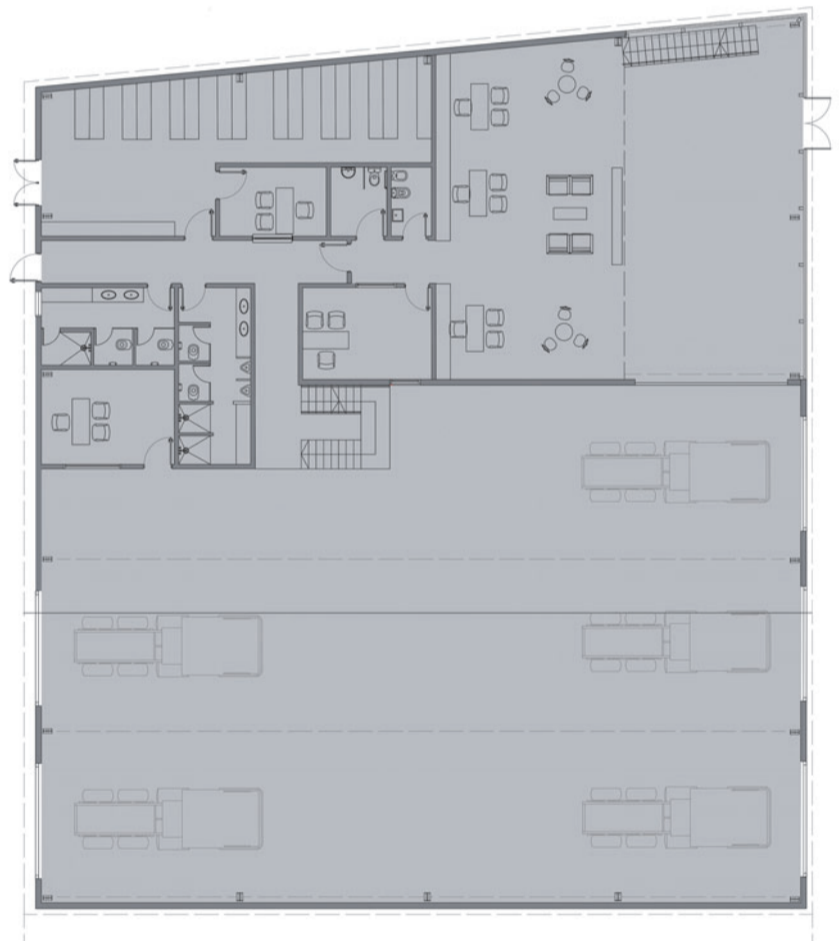
**Superficie semicubierta:** 233 m<sup>2</sup>

**Superficie construida:** 1.210 m<sup>2</sup>

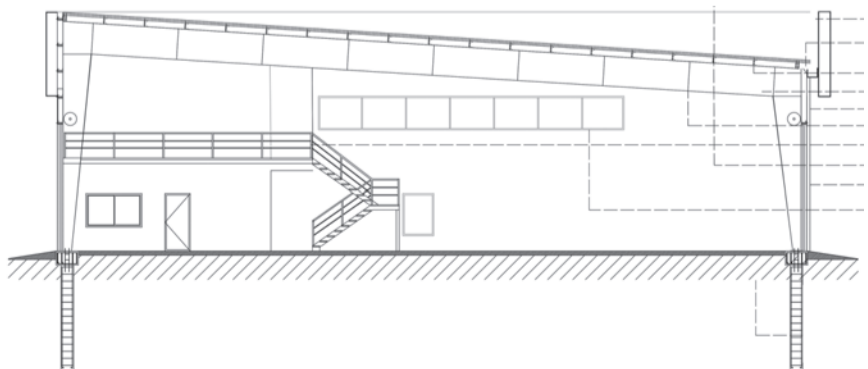
**Año de construcción:** 2019



**SOBRIEDAD.** Chapa negra en cenefas, chapa sinusoidal galvanizada en paredes y cerramientos negros.



**PLANTA.**



**CORTE TRANSVERSAL.**

**LITTERI**

Pisos industriales desde 1929

www.litteri.com.ar  
ventas@litteri.com.ar  
45031500